



# Schulbegleiter:in / Integrationsassistent:in inkl. pädagogische Zusatzqualifikation Autismus

## Zusammenfassung

Schulbegleiter - auch Integrationshelfer oder Schulasistenten genannt - unterstützen Kinder mit psychischen Störungen und geistigen oder körperlichen Behinderungen, die an einer Regelschule unterrichtet werden, langfristig und individuell. Das Ziel ist die Eingliederung in die Schulgemeinschaft sowie die Verbesserung ihrer lebenspraktischen, intellektuellen und sozialen Fähigkeiten. Schulbegleiter sind also zum einen für die ggf. notwendige medizinische Pflege des Kindes während der Schulzeit verantwortlich. Zum anderen tragen sie dafür Sorge, dass dem Kind der Besuch eines Förderzentrums ermöglicht wird und/oder dass das Kind im Schulalltag pädagogisch begleitet wird. Wesentliches Ziel ist es, die kindliche Selbstständigkeit und sein Selbstvertrauen zu fördern.

Ob als Erzieher:in, Schulbegleiter:in oder Kinderpfleger:in in der Schule, Krippe oder im Hort - als pädagogische Fachkraft stehen Sie sowohl wachsenden Ansprüchen als auch gesellschaftlichen Herausforderungen gegenüber. Integration und Inklusion verlangen immer mehr nach innovativen Handlungsansätzen, um möglichst vielen Kindern Chancen auf Bildung und einen entsprechenden Abschluss zu ermöglichen.

Mit diesem Kurs werden Sie den vielfältigen Aufgaben in Schulen und Kindertagesstätten gerecht und speziell zum Thema Autismus ausgebildet. Sie erwerben ein fundiertes Handwerkszeug in der Theorie und für die Praxis, erhalten sich Ihre Freude an der Arbeit mit Kindern und Jugendlichen und vergessen dabei nicht, sich selbst im Blick zu behalten. So sind Sie optimal für den Alltag als Schulbegleiter:in gerüstet.

### Kursnummer

Z-S-3986-1

### Standort

Hallmann Personal- und Schulungscenter GmbH  
Am Palastgarten 12  
54290 Trier

### Ihr Kontakt

#### Benjamin Grot

Telefon: [0651 8259840](tel:06518259840)

E-Mail: [info@hallmann-personal.de](mailto:info@hallmann-personal.de)

### Unterrichtsform

Vollzeit und Teilzeit

### Dauer

12 Wochen in Vollzeit

### Die nächsten Kurstermine

07.04.26 - 26.06.26 (VZ)	04.05.26 - 16.10.26 (TZ)
01.06.26 - 21.08.26 (VZ)	29.06.26 - 11.12.26 (TZ)
27.07.26 - 16.10.26 (VZ)	24.08.26 - 12.02.27 (TZ)

Zusätzlich 12 weitere Termine verfügbar.  
Das Enddatum kann aufgrund von Feiertagen variieren.

### Kosten

€ 0,00 (mit Bildungsgutschein)

### 5 gute Gründe für Viona

- Über 700 individuell kombinierbare Kurse
- Über 130.000 erfolgreiche Teilnehmer
- Über 90 % Weiterempfehlungsrate
- 93 % Abschlussquote Weiterbildung
- Mehr als 15 Jahre Erfahrung mit Online-Schulungen





## Kursinhalte

Schulbegleiter: / Integrationsassistenten

- ✓ Behinderungsarten und Krankheitsbilder
- ✓ Entwicklung von Kindern: Phasen der kindlichen Entwicklung
- ✓ Persönlichkeitsentwicklung
- ✓ Stärkung der Sozialkompetenz
- ✓ Begleitung bei der Alltagsbewältigung
- ✓ Assistenz im Bereich des schulischen Lernens
- ✓ Erfolgreiche Zusammenarbeit mit Eltern, Schule, Träger und Jugendamt
- ✓ Selbstreflexion der beruflichen Rolle im Umfeld Schule
- ✓ Rechtliche Grundlagen

Pädagogische Zusatzqualifikation: Autismus

- ✓ Was ist Autismus?
- ✓ Besonderheiten der Reizverarbeitung
- ✓ Verhaltensweisen bei Autismus
- ✓ Anforderungen im Unterricht
- ✓ Anforderungen in Gruppen
- ✓ Besonderheiten im Lernverhalten
- ✓ Tipps und Tricks für den Alltag mit autistischen Kindern in der Praxis
- ✓ Sensorische Integration
- ✓ Kommunikation und Sprache
- ✓ Verhalten
- ✓ Lehrer/Schüler/Alltag

## Ihre beruflichen Perspektiven nach der Weiterbildung

Schulbegleiter sind begehrt: Sie werden Kindern mit erhöhtem Förderbedarf zur Seite gestellt, wenn ein Antrag auf Eingliederungshilfe gestellt wurde. Die Kosten für eine Schulbegleitung werden dann in der Regel vom Sozialleistungsträger (Jugendamt oder Träger der Sozialhilfe) übernommen. Das Sozial-/Jugendamt selbst beschäftigt in der Regel die Schulbegleiter jedoch nicht selbst. Für die Anstellung gibt es vielmehr unterschiedliche Möglichkeiten: Man kann entweder von den Eltern selbst (Elternarbeitgebermodell), bei sonder- oder heilpädagogischen Diensten oder beim Schulträger angestellt sein. Nach dieser Weiterbildung bieten sich Ihnen also vielfältige Einstellungschancen für eine Tätigkeit im Bereich der Schulbegleitung.

## Teilnahmevoraussetzungen

### Effektives und bewährtes

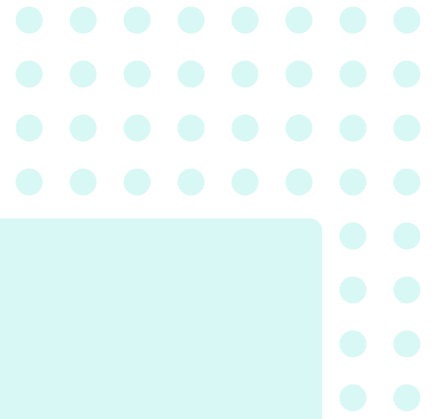
#### Lernkonzept

- Virtueller Live-Unterricht in kleinen Gruppen
- Hoch qualifizierte und erfahrene Dozierende
- Praxisbezogenes Arbeiten, multimediale Werkzeuge
- Intuitive Lernplattform
- Moderne PC-Arbeitsplätze und neueste Medien
- Persönliche Unterstützung an jedem Lernort

### Flexibel und individuell - Jetzt informieren!

Mit Viona finden Sie das Lernformat, welches am besten zu Ihnen passt. Viele Module sind individuell kombinierbar und können in Vollzeit oder Teilzeit durchgeführt werden. Wir beraten Sie zu Ihren ganz individuellen Möglichkeiten. Schreiben Sie uns eine E-Mail oder rufen Sie uns an.





Voraussetzung für die Arbeit als Schulbegleiter:in inkl. pädagogischer Zusatzqualifikation Autismus sind ein Hauptschulabschluss und ein erweitertes polizeiliches Führungszeugnis, das einwandfrei und nicht älter als ein Vierteljahr ist. Dieses stellt die Voraussetzung für eine Anstellung dar, jedoch nicht für diesen Kurs.

Interessierte müssen mindestens 18 Jahre alt sein und sichere Deutschkenntnisse in Wort und Schrift (mind. auf dem Niveau B2) sowie grundlegende Computerkenntnisse mitbringen. Das Interesse an der Arbeit mit Kindern in sozialen, pädagogischen oder privaten Bereichen mit dem Wunsch nach Spezialisierung im Bereich Autismus ist wünschenswert. Empfohlen ist anschließend ein max. sechswöchiges Praktikum in einer (schulischen) Einrichtung vor Ort.

Allen Interessierten stehen wir in einem persönlichen Gespräch zur Abklärung ihrer individuellen Teilnahmevoraussetzungen zur Verfügung.

## Zielgruppe

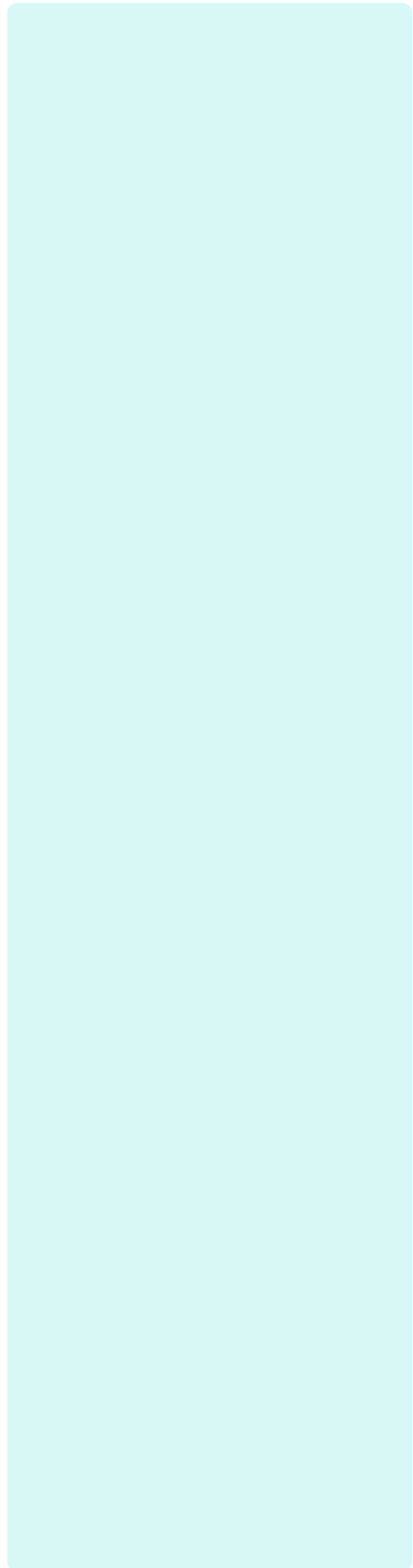
Diese Weiterbildung richtet sich an alle mit oder ohne Berufsausbildung, die im pädagogischen oder sozialen Bereich (Schulen, Kindertagesstätten etc.) mit Kindern arbeiten (möchten) und sich in diesem Bereich weiterbilden und qualifizieren wollen. Vorkenntnisse in der Pflege oder im pädagogischen Bereich sind ein Plus. Ebenso eignet sich der Kurs für Erzieher, die sich theoretisches Handwerkszeug für den täglichen Umgang mit Kindern mit Autismus aneignen möchten. Auch als Spezialisierung für eine vorhandene Ausbildung oder als Vertiefungsmodul nach dem Schulbegleiter eignet sich dieses Angebot bestens.

## Ihr Abschluss

Trägerinternes Zertifikat bzw. Teilnahmebescheinigung

## Förderung mit Bildungsgutschein

Als zugelassener Träger nach der AZAV ist der Großteil unserer Angebote nach anspruchsvollen Qualitätsanforderungen zertifiziert. Für Sie als Kunde/Kundin der Agentur für Arbeit oder des Jobcenters bedeutet das: Ihre Teilnahme ist mit Bildungsgutschein zu 100 % förderbar und für Sie selbst damit kostenlos.



## Vielfältiger Methodenmix für Ihren Lernerfolg

Ihr Lernweg umfasst neben dem klassischen Training mit Ihren Dozierenden auch praxisnahe Übungen wie Gruppen- und Projektarbeiten, Präsentationen und Diskussionen. In der synchron begleiteten Lernzeit arbeiten Sie in Ihrem eigenen Tempo mit verschiedenen interaktiven Medien und vertiefen die Lerninhalte. Dabei steht Ihnen jederzeit unsere Lernbegleitung zur Verfügung und unterstützt Sie individuell im direkten, persönlichen Austausch – auch zur gezielten Prüfungsvorbereitung.



### Herausgeber:

**Hallmann Personal- und Schulungscenter GmbH**

Matthiasstraße 83

54290 Trier

Telefon: 0651 8259840

Fax: 0651 82598429

E-Mail: [info@hallmann-personal.de](mailto:info@hallmann-personal.de)

Internet: [www.hallmann-personal.de](http://www.hallmann-personal.de)

### Geschäftsführung

Ute Scheid

Benjamin Grot

