

Schulbegleiter:in / Integrationsassistent:in inkl. pädagogische Zusatzqualifikation Autismus

Zusammenfassung

Schulbegleiter - auch Integrationshelfer oder Schulasistenten genannt - unterstützen Kinder mit psychischen Störungen und geistigen oder körperlichen Behinderungen, die an einer Regelschule unterrichtet werden, langfristig und individuell. Das Ziel ist die Eingliederung in die Schulgemeinschaft sowie die Verbesserung ihrer lebenspraktischen, intellektuellen und sozialen Fähigkeiten. Schulbegleiter sind also zum einen für die ggf. notwendige medizinische Pflege des Kindes während der Schulzeit verantwortlich. Zum anderen tragen sie dafür Sorge, dass dem Kind der Besuch eines Förderzentrums ermöglicht wird und/oder dass das Kind im Schulalltag pädagogisch begleitet wird. Wesentliches Ziel ist es, die kindliche Selbstständigkeit und sein Selbstvertrauen zu fördern.

Ob als Erzieher:in, Schulbegleiter:in oder Kinderpfleger:in in der Schule, Krippe oder im Hort - als pädagogische Fachkraft stehen Sie sowohl wachsenden Ansprüchen als auch gesellschaftlichen Herausforderungen gegenüber. Integration und Inklusion verlangen immer mehr nach innovativen Handlungsansätzen, um möglichst vielen Kindern Chancen auf Bildung und einen entsprechenden Abschluss zu ermöglichen.

Mit diesem Kurs werden Sie den vielfältigen Aufgaben in Schulen und Kindertagesstätten gerecht und speziell zum Thema Autismus ausgebildet. Sie erwerben ein fundiertes Handwerkszeug in der Theorie und für die Praxis, erhalten sich Ihre Freude an der Arbeit mit Kindern und Jugendlichen und vergessen dabei nicht, sich selbst im Blick zu behalten. So sind Sie optimal für den Alltag als Schulbegleiter:in gerüstet.

Kursnummer

Z-S-3986-1

Standort

vhs Rhön und Grabfeld gGmbH
Marktplatz 2
97638 Mellrichstadt

Ihr Kontakt

VHS - Kundenservice

Telefon: [09776 7090980](tel:097767090980)

E-Mail: kundenservice@die-vhs.de

Unterrichtsform

Vollzeit

Dauer

12 Wochen in Vollzeit

Die nächsten Kurstermine

28.10.24 - 31.01.25

Das Enddatum kann aufgrund von Feiertagen variieren.

Kosten

€ 0,00 (mit Bildungsgutschein)

5 gute Gründe für Viona

- Über 700 individuell kombinierbare Kurse
- Über 120.000 erfolgreiche Teilnehmer
- Über 90 % Weiterempfehlungsrate
- 93 % Abschlussquote Weiterbildung
- Mehr als 15 Jahre Erfahrung mit Online-Schulungen



Kursinhalte

Schulbegleiter: / Integrationsassistenten

- ✓ Behinderungsarten und Krankheitsbilder
- ✓ Entwicklung von Kindern: Phasen der kindlichen Entwicklung
- ✓ Persönlichkeitsentwicklung
- ✓ Stärkung der Sozialkompetenz
- ✓ Begleitung bei der Alltagsbewältigung
- ✓ Assistenz im Bereich des schulischen Lernens
- ✓ Erfolgreiche Zusammenarbeit mit Eltern, Schule, Träger und Jugendamt
- ✓ Selbstreflexion der beruflichen Rolle im Umfeld Schule
- ✓ Rechtliche Grundlagen

Pädagogische Zusatzqualifikation: Autismus

- ✓ Was ist Autismus?
- ✓ Besonderheiten der Reizverarbeitung
- ✓ Verhaltensweisen bei Autismus
- ✓ Anforderungen im Unterricht
- ✓ Anforderungen in Gruppen
- ✓ Besonderheiten im Lernverhalten
- ✓ Tipps und Tricks für den Alltag mit autistischen Kindern in der Praxis
- ✓ Sensorische Integration
- ✓ Kommunikation und Sprache
- ✓ Verhalten
- ✓ Lehrer/Schüler/Alltag

Ihre beruflichen Perspektiven nach der Weiterbildung

Schulbegleiter sind begehrt: Sie werden Kindern mit erhöhtem Förderbedarf zur Seite gestellt, wenn ein Antrag auf Eingliederungshilfe gestellt wurde. Die Kosten für eine Schulbegleitung werden dann in der Regel vom Sozialleistungsträger (Jugendamt oder Träger der Sozialhilfe) übernommen. Das Sozial-/Jugendamt selbst beschäftigt in der Regel die Schulbegleiter jedoch nicht selbst. Für die Anstellung gibt es vielmehr unterschiedliche Möglichkeiten: Man kann entweder von den Eltern selbst (Elternarbeitgebermodell), bei sonder- oder heilpädagogischen Diensten oder beim Schulträger angestellt sein. Nach dieser Weiterbildung bieten sich Ihnen also vielfältige Einstellungschancen für eine Tätigkeit im Bereich der Schulbegleitung.

Teilnahmevoraussetzungen

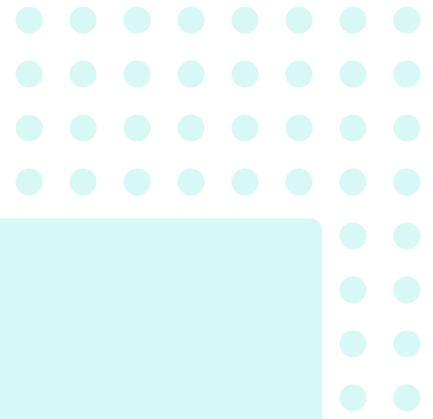
Effektives und bewährtes Lernkonzept

- Virtueller Live-Unterricht in kleinen Gruppen
- Hoch qualifizierte und erfahrene Dozierende
- Praxisbezogenes Arbeiten, multimediale Werkzeuge
- Intuitive Lernplattform
- Moderne PC-Arbeitsplätze und neueste Medien
- Persönliche Unterstützung an jedem Lernort

Flexibel und individuell - Jetzt informieren!

Mit Viona finden Sie das Lernformat, welches am besten zu Ihnen passt. Viele Module sind individuell kombinierbar und können in Vollzeit oder Teilzeit durchgeführt werden. Wir beraten Sie zu Ihren ganz individuellen Möglichkeiten. Schreiben Sie uns eine E-Mail oder rufen Sie uns an.





Voraussetzung für die Arbeit als Schulbegleiter:in inkl. pädagogischer Zusatzqualifikation Autismus sind ein Hauptschulabschluss und ein erweitertes polizeiliches Führungszeugnis, das einwandfrei und nicht älter als ein Vierteljahr ist. Dieses stellt die Voraussetzung für eine Anstellung dar, jedoch nicht für diesen Kurs.

Interessierte müssen mindestens 18 Jahre alt sein und sichere Deutschkenntnisse in Wort und Schrift (mind. auf dem Niveau B2) sowie grundlegende Computerkenntnisse mitbringen. Das Interesse an der Arbeit mit Kindern in sozialen, pädagogischen oder privaten Bereichen mit dem Wunsch nach Spezialisierung im Bereich Autismus ist wünschenswert. Empfohlen ist anschließend ein max. sechswöchiges Praktikum in einer (schulischen) Einrichtung vor Ort.

Allen Interessierten stehen wir in einem persönlichen Gespräch zur Abklärung ihrer individuellen Teilnahmevoraussetzungen zur Verfügung.

Zielgruppe

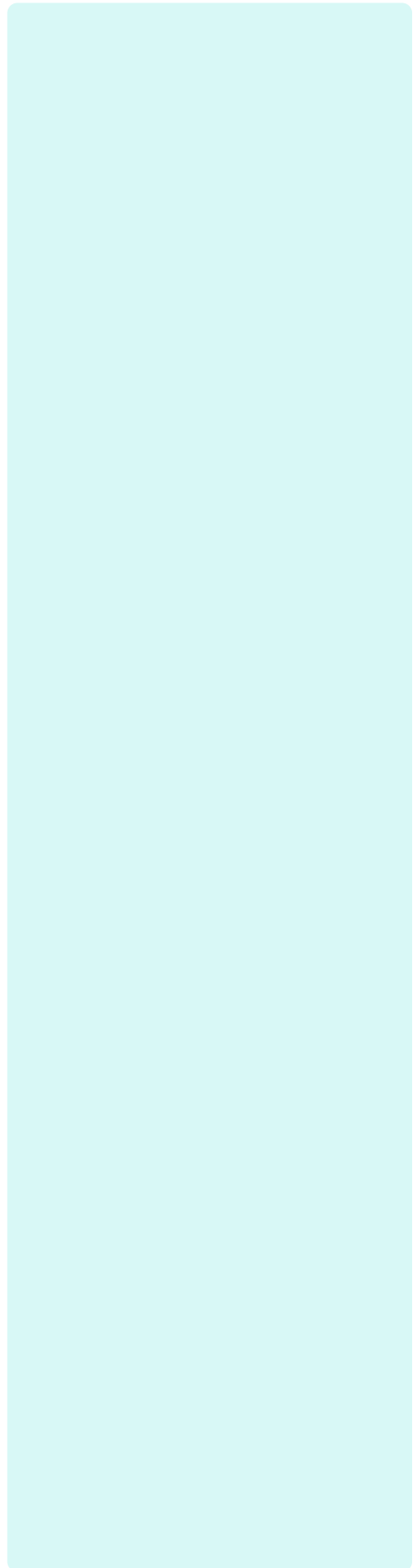
Diese Weiterbildung richtet sich an alle mit oder ohne Berufsausbildung, die im pädagogischen oder sozialen Bereich (Schulen, Kindertagesstätten etc.) mit Kindern arbeiten (möchten) und sich in diesem Bereich weiterbilden und qualifizieren wollen. Vorkenntnisse in der Pflege oder im pädagogischen Bereich sind ein Plus. Ebenso eignet sich der Kurs für Erzieher, die sich theoretisches Handwerkszeug für den täglichen Umgang mit Kindern mit Autismus aneignen möchten. Auch als Spezialisierung für eine vorhandene Ausbildung oder als Vertiefungsmodul nach dem Schulbegleiter eignet sich dieses Angebot bestens.

Ihr Abschluss

Trägerinternes Zertifikat bzw. Teilnahmebescheinigung

Förderung

Wir sind zugelassener Träger nach der AZAV und alle unsere Angebote sind entsprechend zertifiziert. Ihre Teilnahme kann somit durch die Agentur für Arbeit oder das Jobcenter per Bildungsgutschein zu 100% gefördert werden.



Vielfältiger Methodenmix für Ihren Lernerfolg

Neben der klassischen Wissensvermittlung durch Ihre Dozierenden besteht der Unterricht aus praxisorientierten Fallbeispielen, Gruppen- und Projektarbeiten, Präsentationen und Diskussionen. Während der Wissensvertiefung arbeiten Sie mit verschiedenen Medien und bestimmen Ihr individuelles Lerntempo. So wird der Lernstoff auf vielfältige Weise vermittelt und nachhaltig gefestigt. Durch unsere Prüfungsvorbereitungen und das optionale Fachtutoring sind Sie für die Prüfungen bestens gerüstet.



Herausgeber:

vhs Rhön und Grabfeld gGmbH
Marktplatz 2
97638 Mellrichstadt
Telefon: 09776 7090980
E-Mail: kundenservice@die-vhs.de
Internet: www.die-vhs.de

Geschäftsführer
Florian Schmitt

